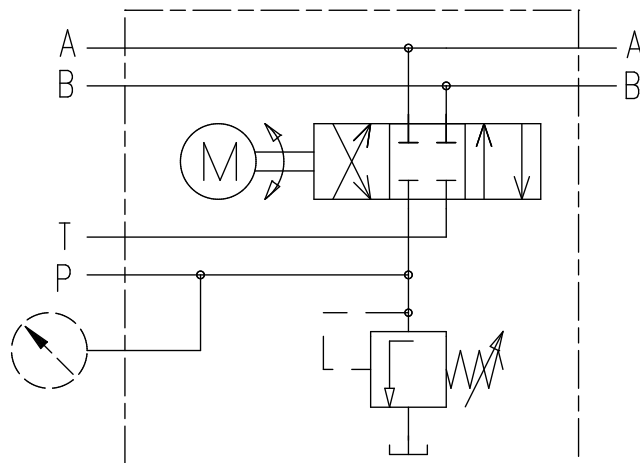


elektrisch betätigtes 4/3 Proportional-Wegeventil mit:

- Sperrmittelstellung
- Druckbegrenzung
- doppelten Arbeitsanschlüssen
- Manometeranschluss



Schutzvermerk ISO 16016 beachten	Allgemeintoleranz ISO 2768-fH	Oberfläche	Maßstab 1:1	kg
			Werkstoff Werkzeugstahl	
			1-fach Ventil Braeker-Hydraulik	Blatt
	Datum	Name		
	Bearb. 26.09.2014	Braeker		
	Gepr. 26.09.2014	Braeker		
	Freig. 26.09.2014	Braeker		
	Tobias Braeker			Blätter
	Diplom-Ingenieur Maschinenbau			
Rev	Änderung	Datum	Nam.	